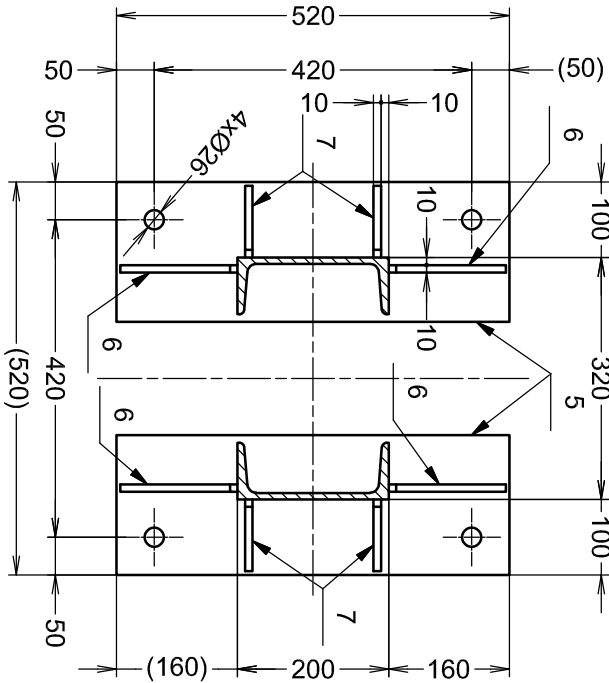


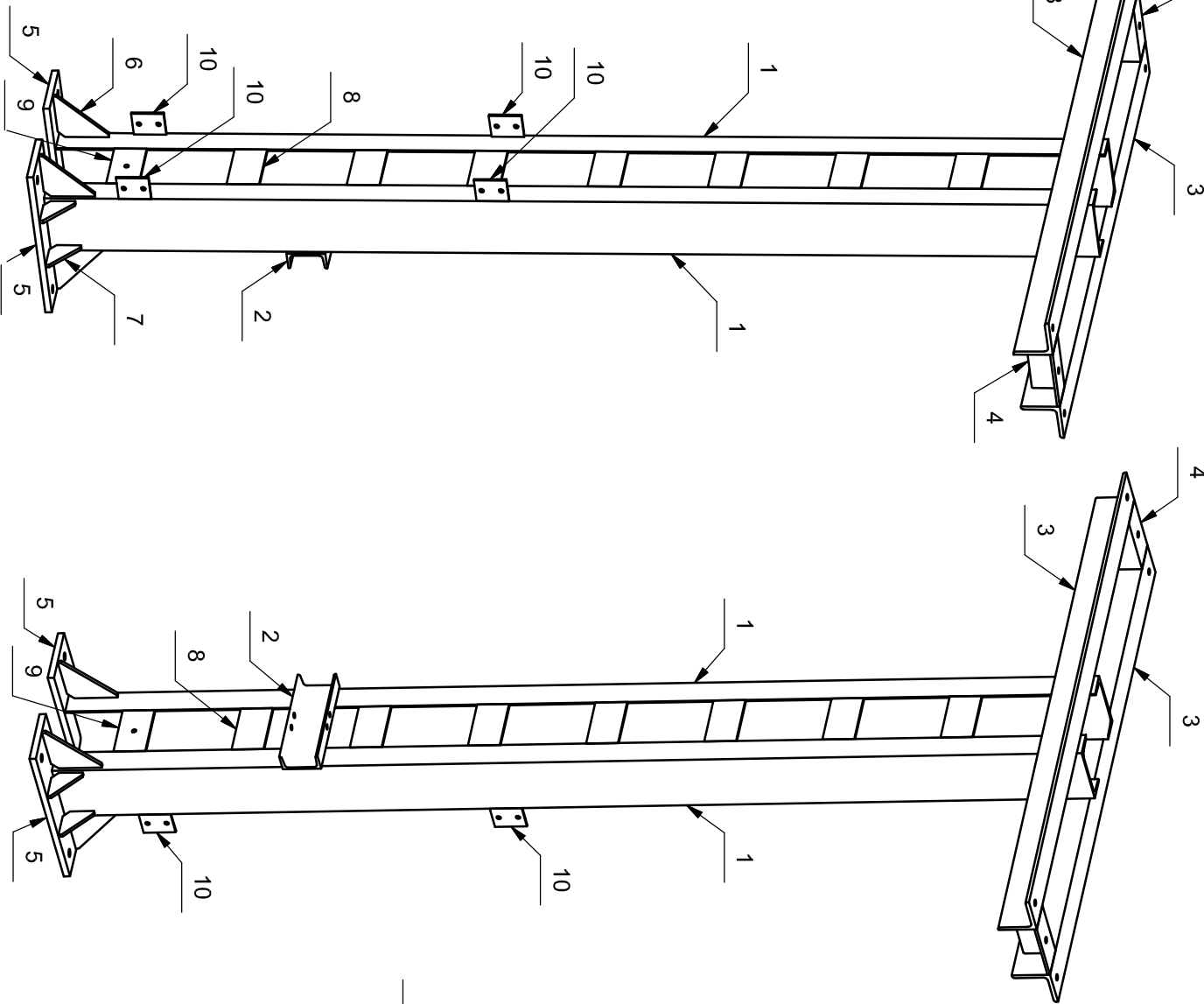
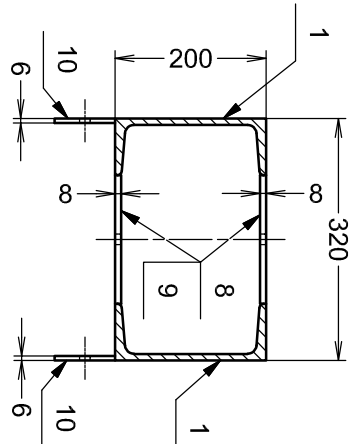
(1:10)

(1:10)

A-A (1:10)



B-B (1:10)



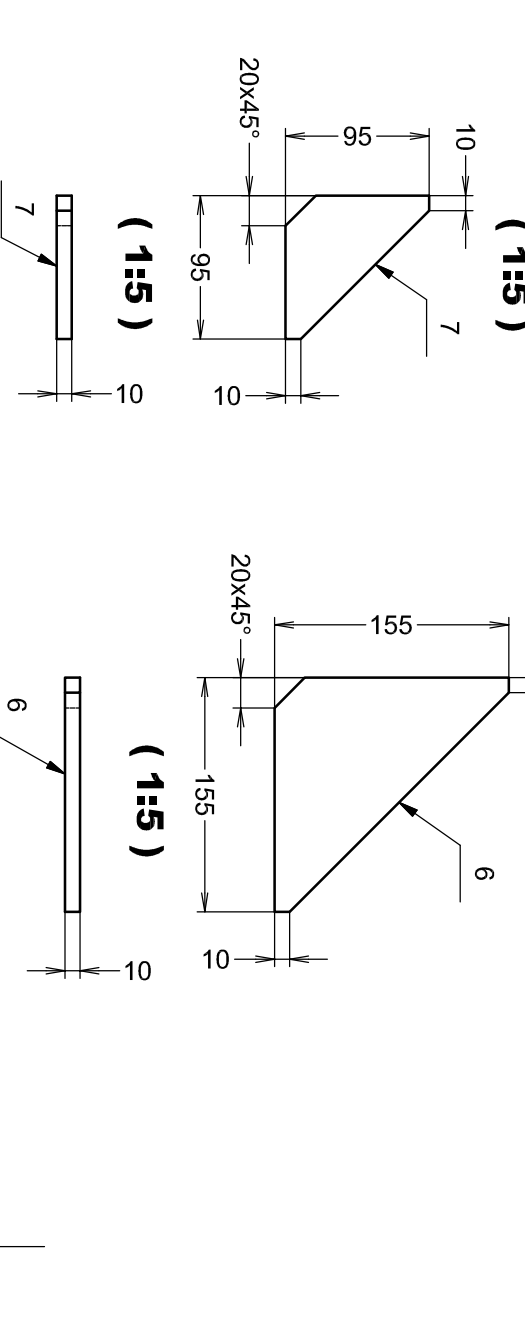
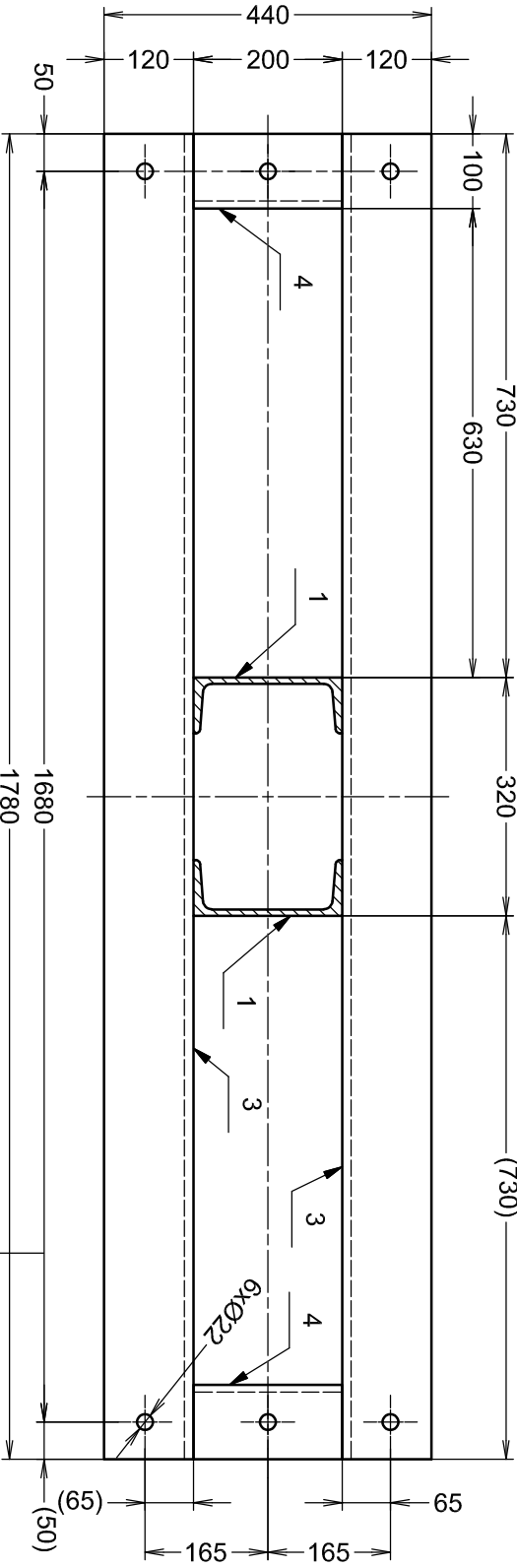
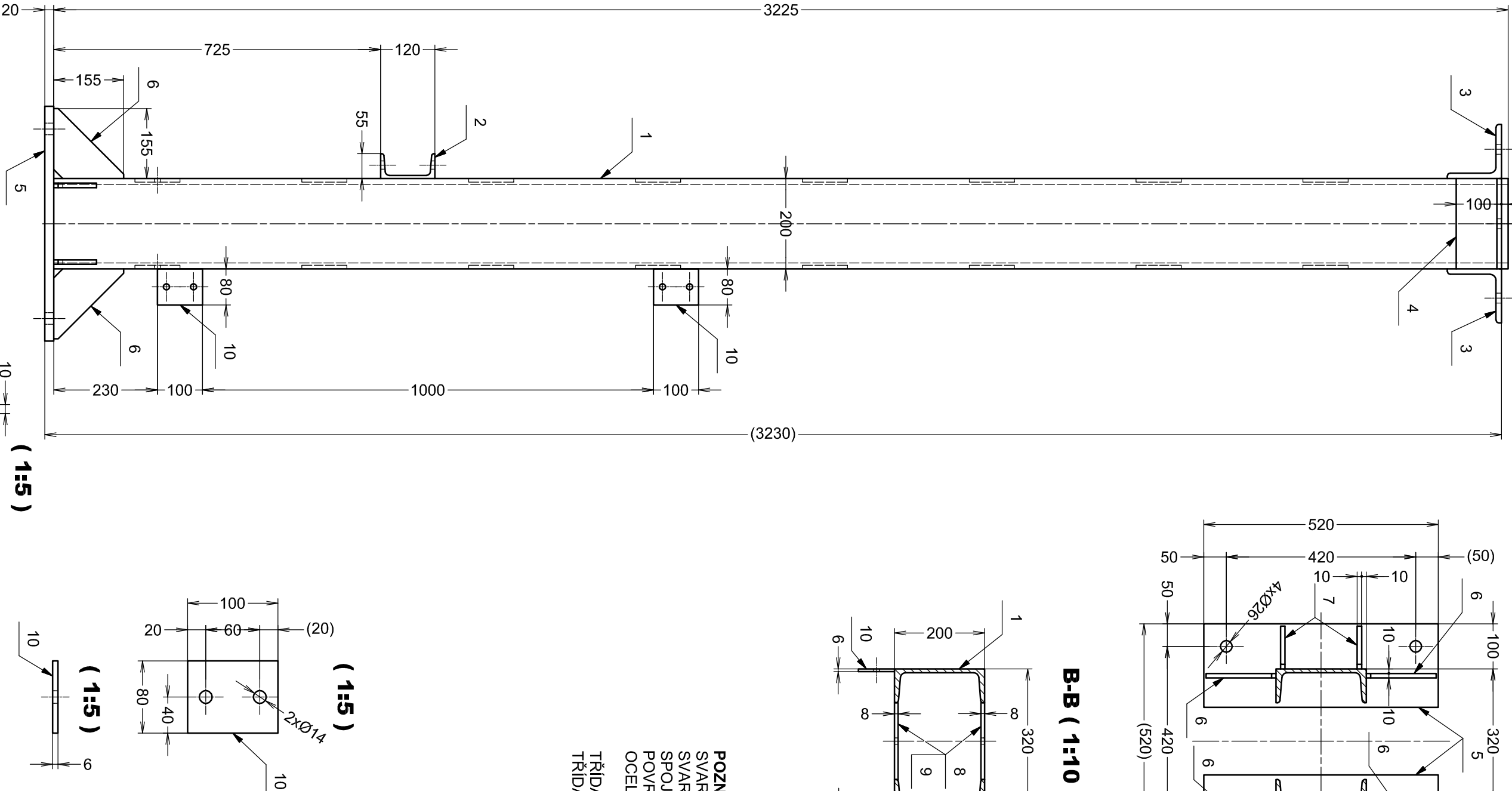
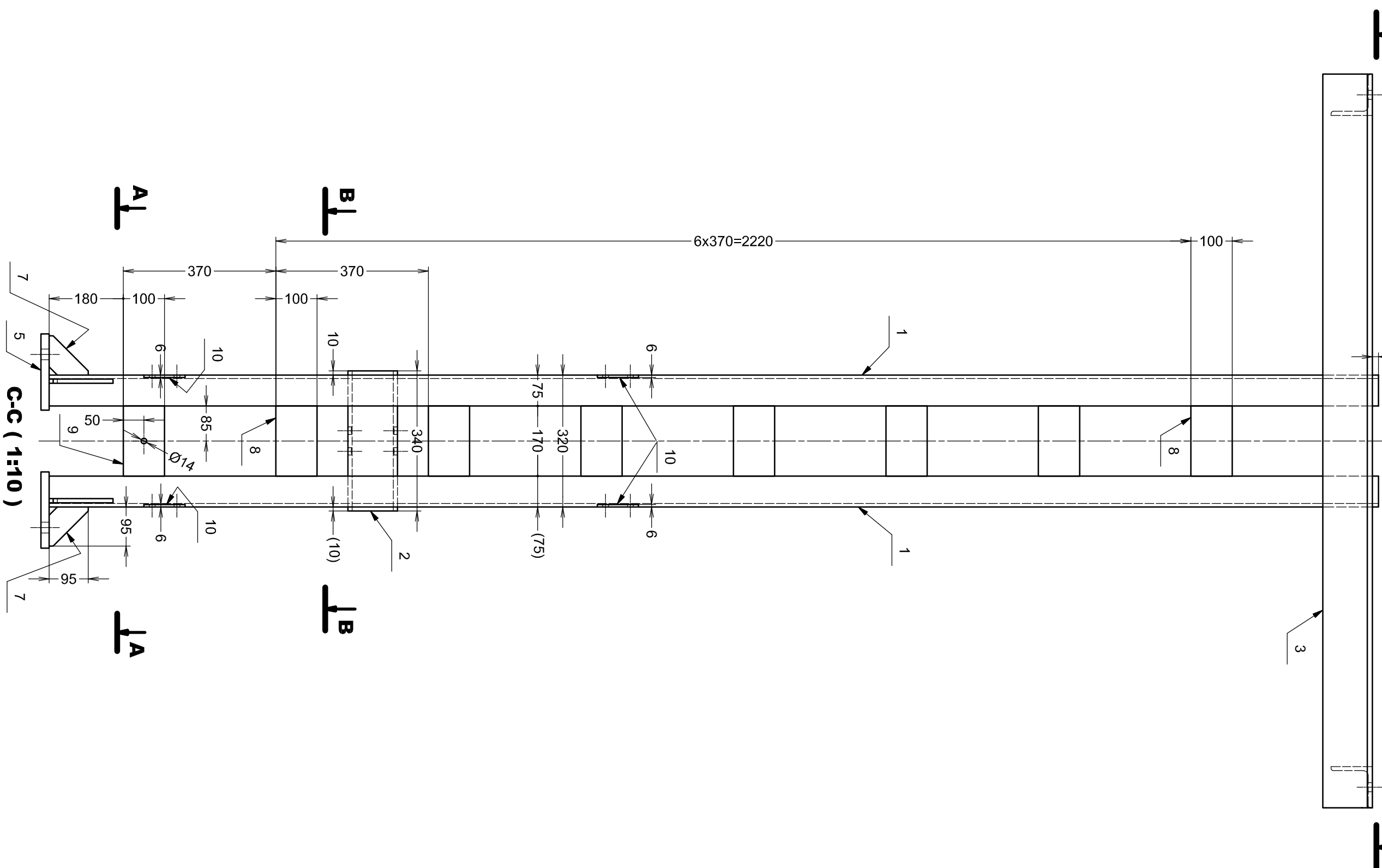
POZNÁMKA:
SVARÝ: a=5mm
SVARÝ MUSÍ BYT ZHOTOVENÝ PO CELEM OBVODE PŘIPOJOVANÝCH PRVKŮ TAK, ABY DO NICH NEZATEKALA VODA
SPOJOVACÍ MATERIÁL: PEVNOSTNÍ TŘÍDA 8.8, POUŽITÝ MATERIÁL: ŽÁROVĚ POZINKOVÁNÍ
POVRCHOVÁ ÚPRAVA: ŽÁROVĚ POZINKOVÁNÍ
OCEL S355J2

TRÍDA PROVEDENÍ KONSTRUKCE EXC-2 DLE EN 1090-2
TRÍDA SVAŘOVÁNÍ C DLE ČSN EN ISO 5817

ROZPISKA			
POZICE	KONSTRUKČNÍ PRVEK	KS	HMOTNOST
1	U200-3225	2	81,59 kg
2	U120-340	1	4,46 kg
3	L120x120x12-1780	2	38,41 kg
4	L100x100x10-200	2	2,98 kg
5	P20-185x620	2	14,94 kg
6	P10-155x155	4	1,05 kg
7	P10-95x95	4	0,41 kg
8	P8-100x170	14	1,07 kg
9	P8-100x170	2	1,06 kg
10	P6-80x100	4	0,36 kg

CELKOVÁ HMOTNOST
MATEŘOVÁ PLOCHA

320 kg
8 m²



D	C	B	A	INDEX REVIZE	POPS REVIZE	DATUM	JMÉNO
NÁZEV AKCE				TR Řířov - rek. R100kV, sek. tech. VS, PZTS		Č. STAVBY: 001020003001	
STATUS/STUPEŇ				DOKUMENTACE PRO PROVÁDĚNÍ STAVBY (DPS)		Č. OBJ.: 102 0002 780	
ČÁST				D.2 DOKUMENTACE TECHNICKÝCH A TECHNOLOGICKÝCH ZAŘÍZENÍ			
ZHOT. DOKUMENTACE				EGEM s.r.o., Starochodovská 41/68, 149 00 Praha 4			
KONTAKTNÍ OSOBA				Ing. ČESTMÍR VÁŠEK, cestimr.vasek@egem.cz, tel.:+420 267 199 220			
ARCHIVNÍ ČÍSLO				2 EGÉ 12262			
ZOD. PROJEKTANT				Ing. ČESTMÍR VÁŠEK			
VYPRACOVAL				Ing. MARTIN PROCHÁZKA			
KONTROLOVAL				Ing. PETR NYTINA			
MÍSTO STAVBY				TR ŘÍPOV 32, 674, 01 TŘEBÍČ			
SO/PS				PS09 - ROZVODNA 110kV - POK			
MAJETKOVÁ TŘÍDA				CZD00038			
DRUH DOKUMENTU				VÝKRES			
NÁZEV DOKUMENTU				POK - HOR. ODPOL. Č.2 - PODPĚRA (H=3230mm)			
				H=3230mm			

eg.d

EGEM